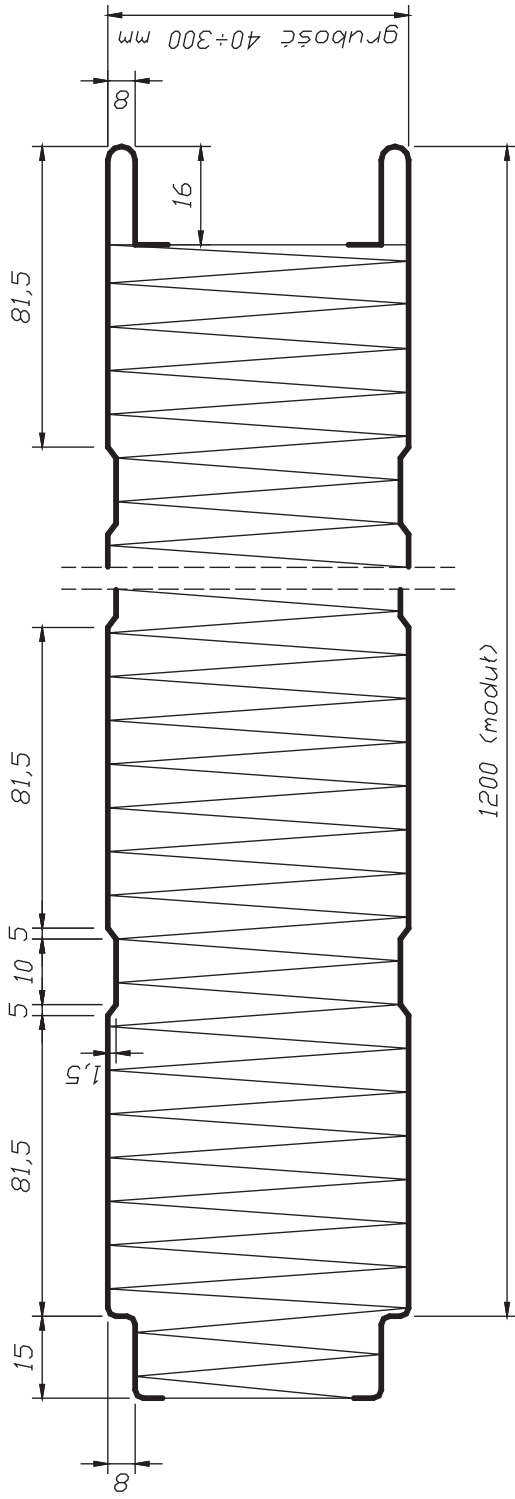


PŁYTY

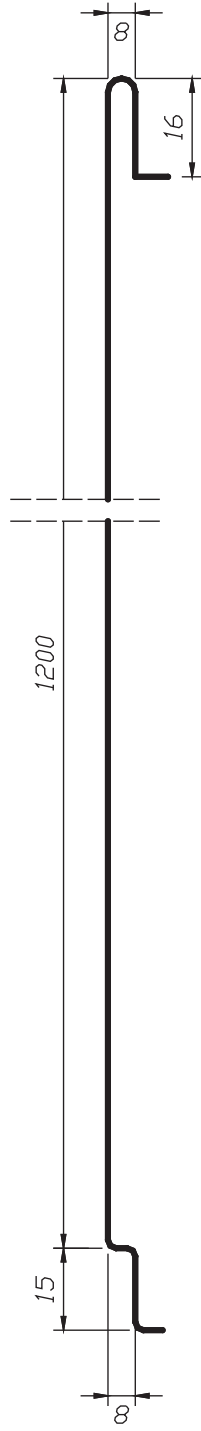
WARSZTAWOWE
PRÓMNIETRPLAST

RYSUNKI TECHNICZNE
ВЪЗНУКИ ТЕХНИЧЕСКИЕ

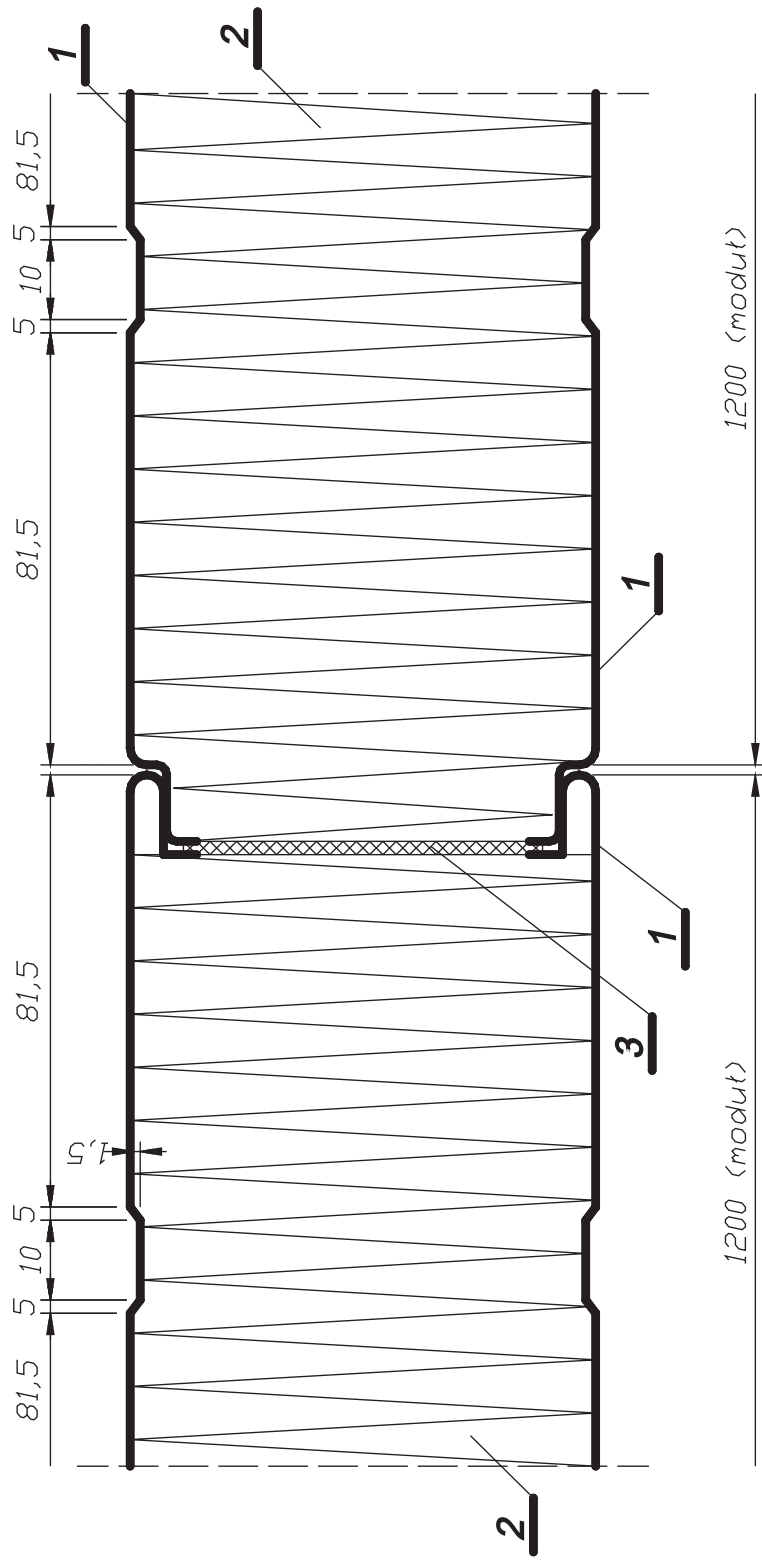


RODZAJ
PROFILOWANIA

P



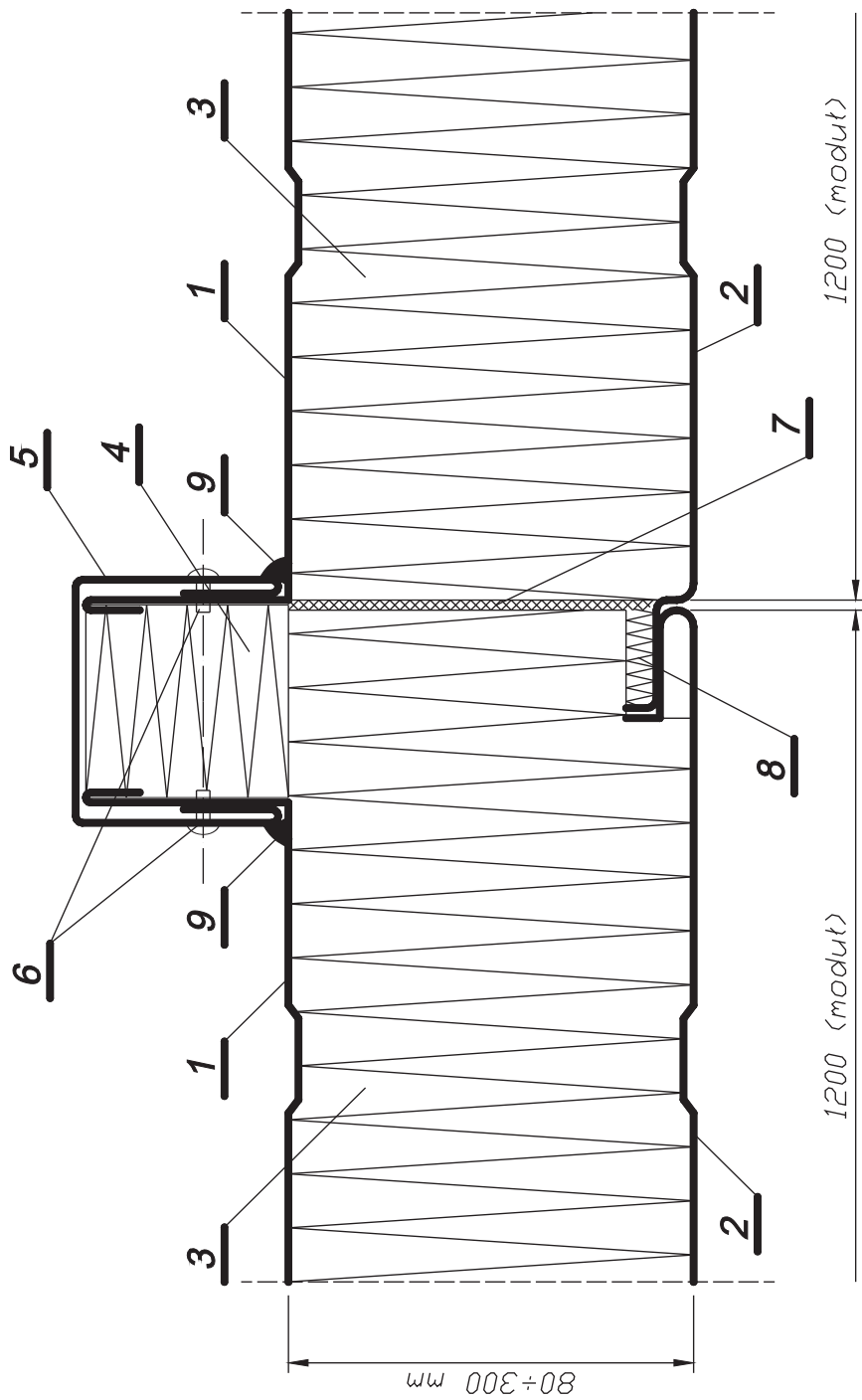
G
(gładka)



1 - okładziny z blach powlekanych, 2 - rdzeń styropianowy, 3 - uszczelnienie - uszczelka poliuretanowa lub pianka poliuretanowa

Przekrój poprzeczny połączenia płyt ściennych **PROMETPLAST SC**

PROMETPLAST, 64-600 Oborniki Wlkp.,
ul. Sikorskiego 18, tel./faks 0-61 2960596
www.prometplast.com.pl



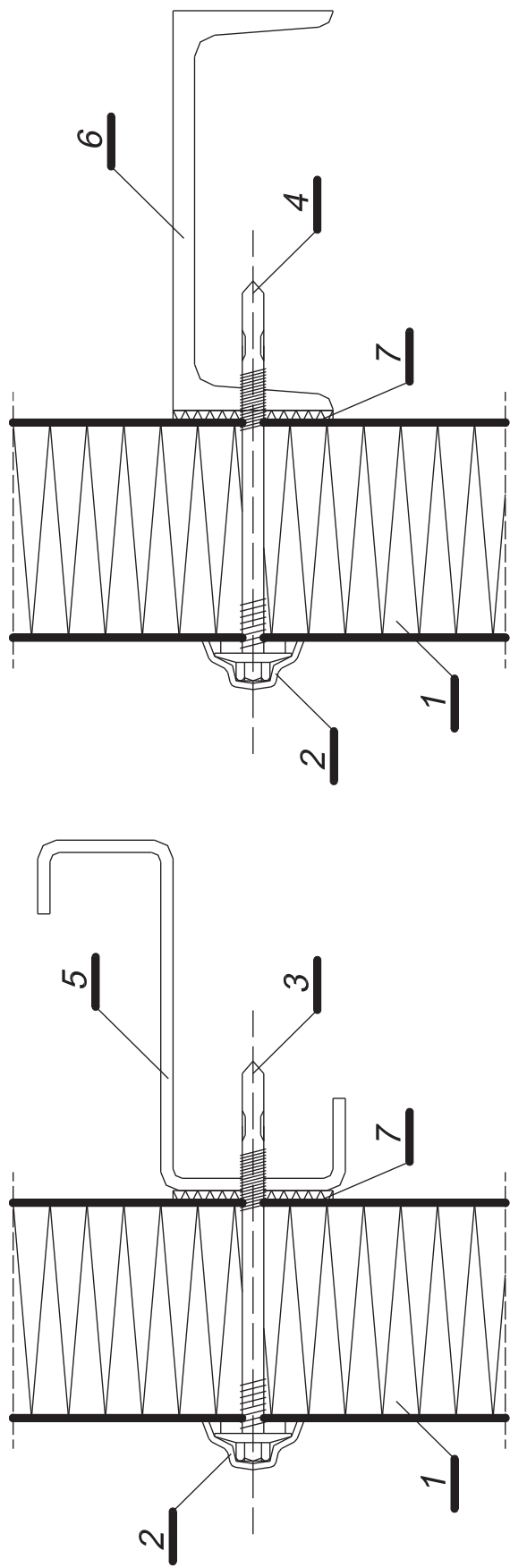
1 - okładzina górna płyty dachowej z blachy powlekanej, 2 - okładzina dolna płyty dachowej z blachy powlekanej
 3 - rdzeń styropianowy, 4 - wkładka styropianowa, 5 - listwa LD - obróbka styku płyt dachowych, 6 - nity zrywalne
 szczelne lub wkręty farmerskie z podkładką i uszczelką (co 350 mm), 7 - uszczelnienie - uszczelka poliuretanowa
 lub pianka poliuretanowa, 8 - pianka poliuretanowa, 9 - masa uszczelniająca

Przekrój poprzeczny połączenia
 płyt dachowych **PROMETPLAST D**

PROMETPLAST, 64-600 Oborniki Wlkp.,
 ul. Sikorskiego 18, tel./faks 0-61 2960596
www.prometplast.com.pl

Nr rys.

4



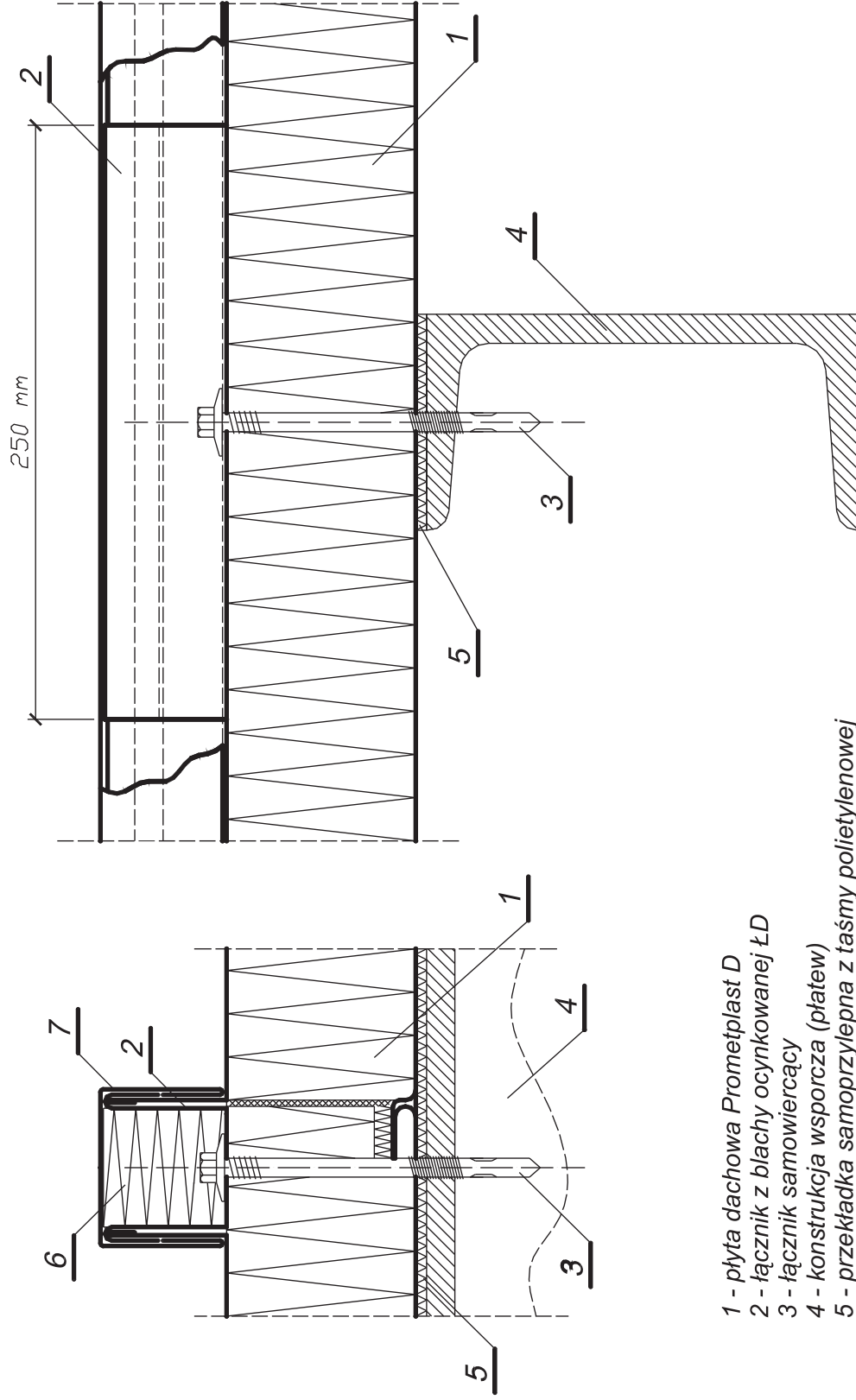
1 - płyta ścienna Prometplast SC, 2 - kapturek z PCV, 3 - łącznik samowierzący (przeznaczony do kształtowników z/g o grubości ≤ 6 mm), 4 - łącznik samowierzący (przeznaczony do kształtowników g/w o grubości ≤ 12 mm), 5 - rygiel z kształtownika zimno-giętego 6 - rygiel z kształtownika gorąco-walcowanego, 7 - podkładka samoprzylepna (z taśmy polietylenowej)

Sposób mocowania płyt ściennych
PROMETPLAST SC do ryglu konstrukcji stalowej
 przy użyciu wkrętów samowierzących

PROMETPLAST, 64-600 Oborniki Wlkp.,
 ul. Sikorskiego 18, tel./faks 0-61 2960596
www.prometplast.com.pl

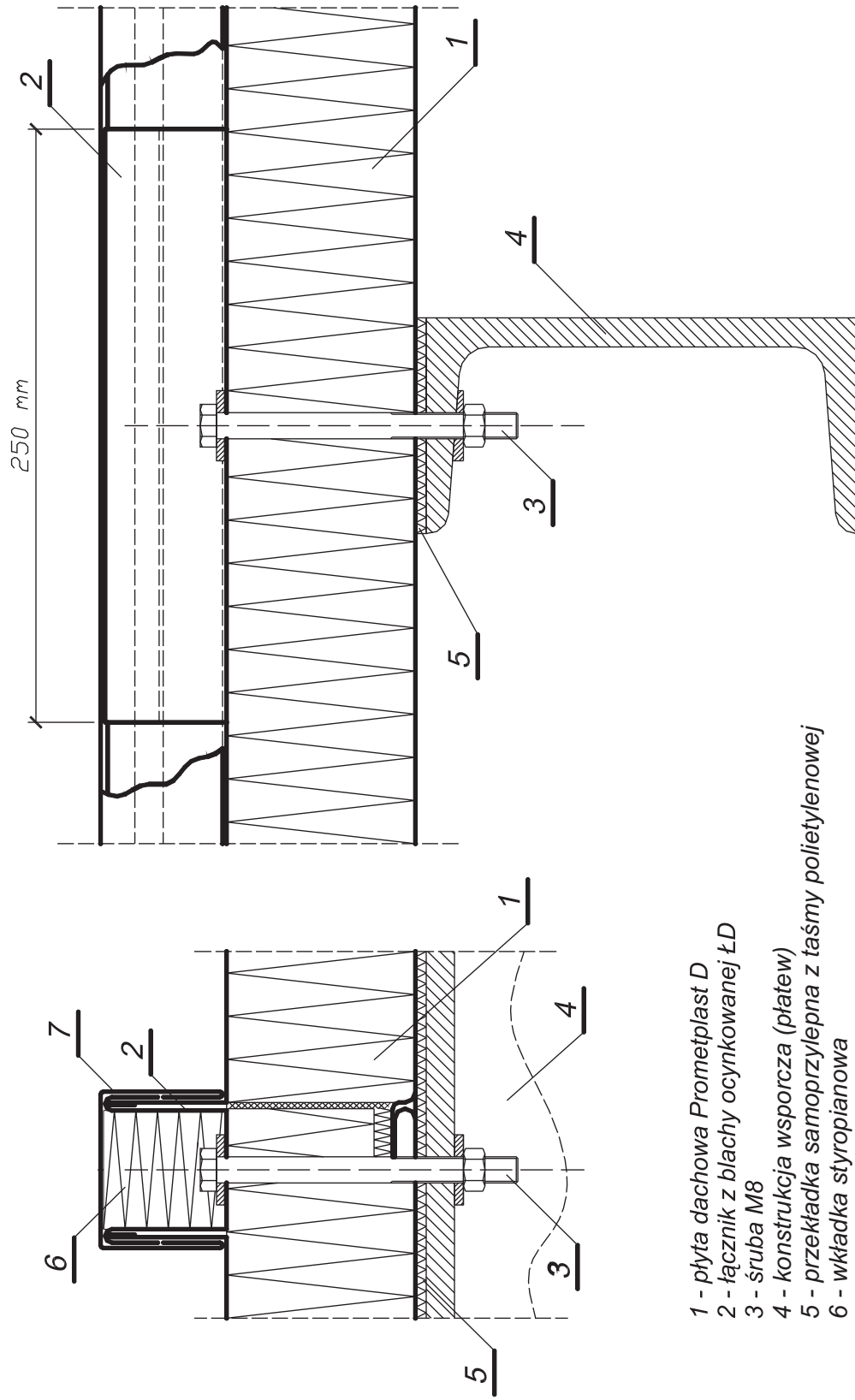
Nr rys.

5



- 1 - płyta dachowa Prometplast D
- 2 - łącznik z blachy ocynkowanej ŁD
- 3 - łącznik samowiercący
- 4 - konstrukcja wsporcza (płatew)
- 5 - przekładka samoprzylepna z taśmy polietylenowej
- 6 - wkładka styropianowa
- 7 - listwa LD (obróbka styku górnego płyty dachowej)

Sposób mocowania płyt dachowych
PROMETPLAST D do konstrukcji wsporczej
przy użyciu wkrętów samowiercących



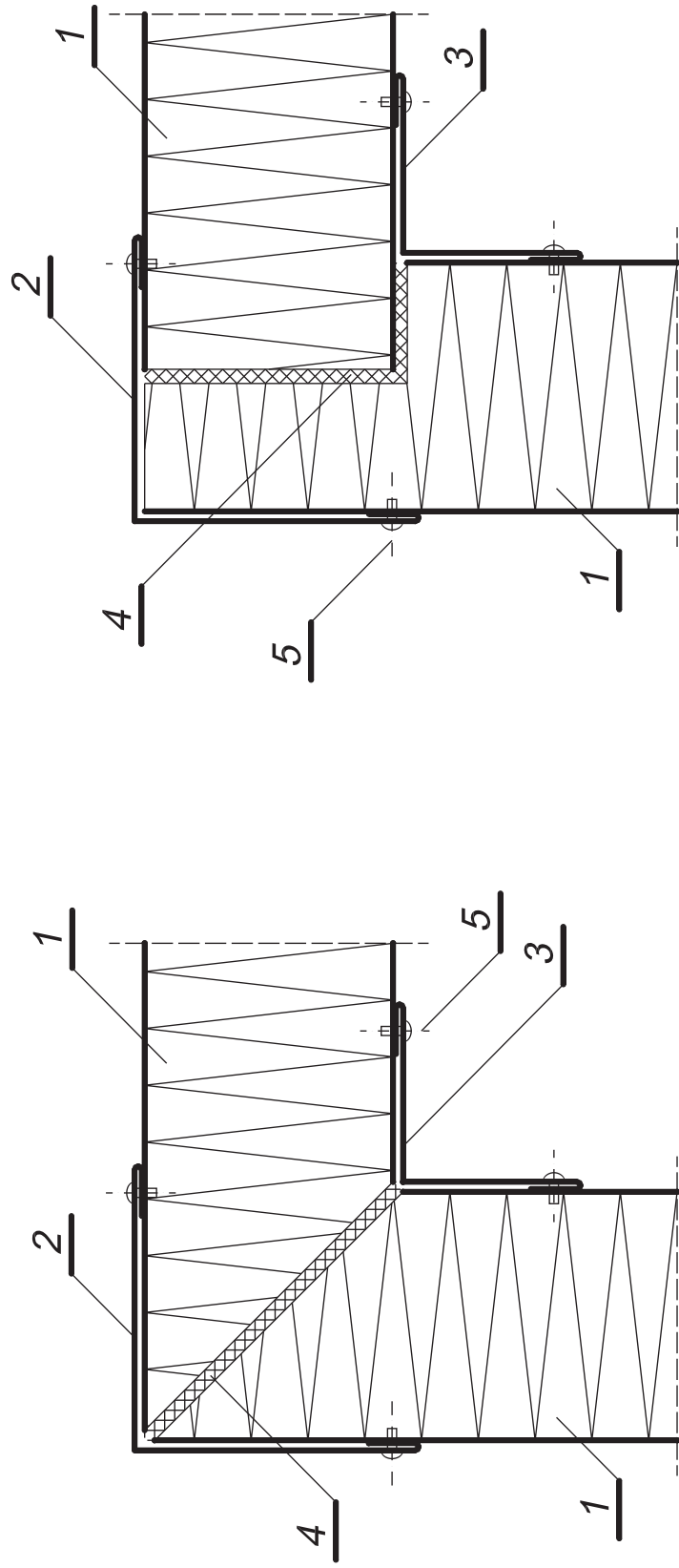
- 1 - płyta dachowa Prometplast D
- 2 - łącznik z blachy ocynkowanej ŁD
- 3 - śruba M8
- 4 - konstrukcja wsporcza (płatew)
- 5 - przekładka samoprzylepna z taśmy polietylenowej
- 6 - wkładka styropianowa
- 7 - listwa LD (obróbka styku górnego płyty dachowej)

Sposób mocowania płyt dachowych
PROMETPLAST D do konstrukcji
 wsporczej przy użyciu śrub M8

PROMETPLAST, 64-600 Oborniki Wlkp.,
 ul. Sikorskiego 18, tel./faks 0-61 2960596
www.prometplast.com.pl

Nr rys.

7



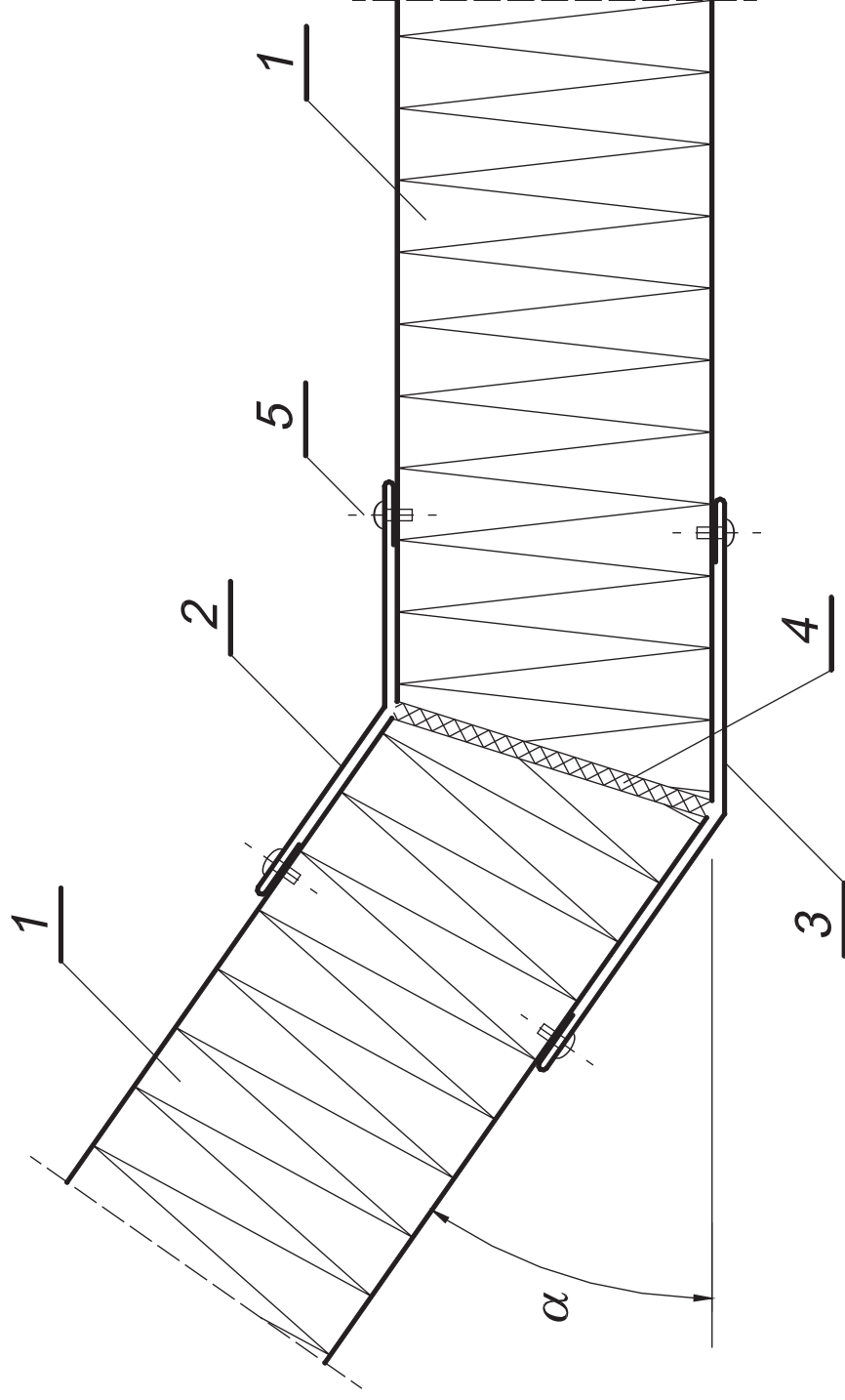
1 - płyta ścienna Prometplast SC, 2 - obróbka blacharska KzB, 3 - obróbka blacharska KwB, 4 - pianka poliuretanowa
lub uszczelka poliuretanowa, 5 - nit zrywalny lub wkręt farmerski (samowierzący) co 350 mm

Połączenie płyt ściennych typu
PROMETPLAST SC w narożniku

Nr rys.

8

PROMETPLAST, 64-600 Oborniki Wlkp.,
ul. Sikorskiego 18, tel./faks 0-61 2960596
www.prometplast.com.pl



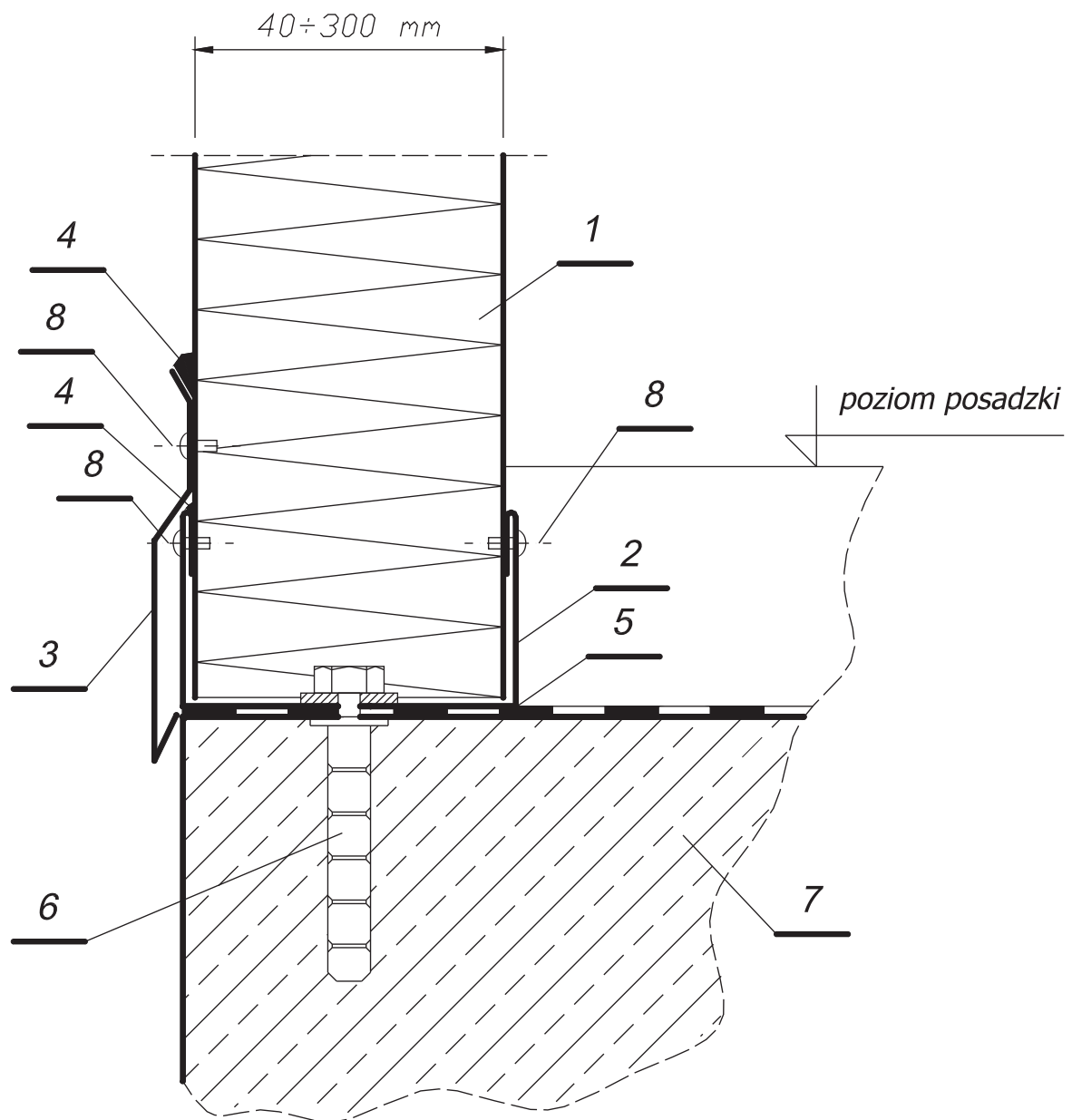
1 - płyta ścienna Prometplast SC, 2 - obróbka blacharska KwB ($<180 - \alpha$), 3 - obróbka blacharska KzB ($<180 - \alpha$), 4 - pianka poliuretanowa
 5 - nit zrywalny lub wkręt farmerski (samowiercący) co 350 mm

Połączenie płyt ściennych typu
PROMETPLAST SC w narożniku o kącie rozwartym

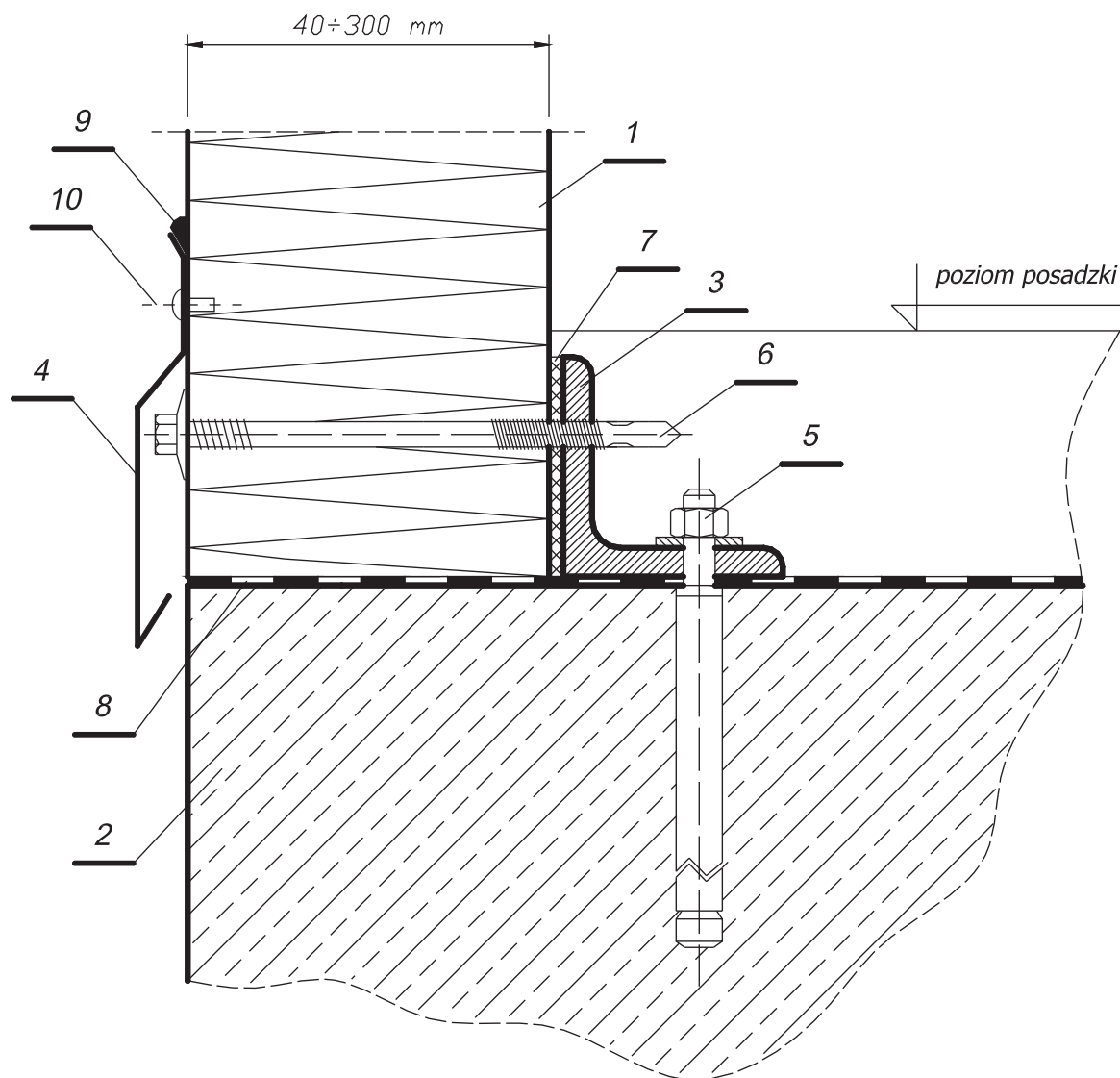
PROMETPLAST, 64-600 Oborniki Wlkp.,
 ul. Sikorskiego 18, tel./faks 0-61 2960596
www.prometplast.com.pl

Nr rys.

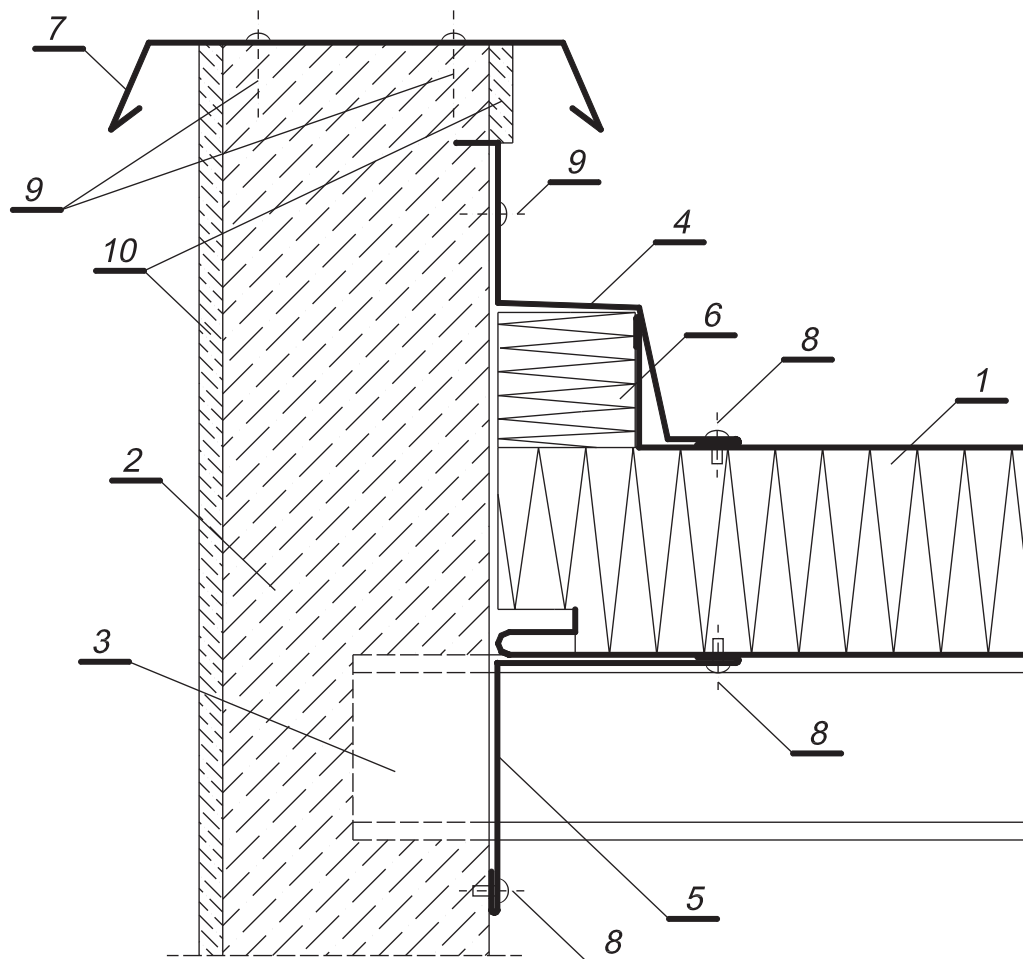
9



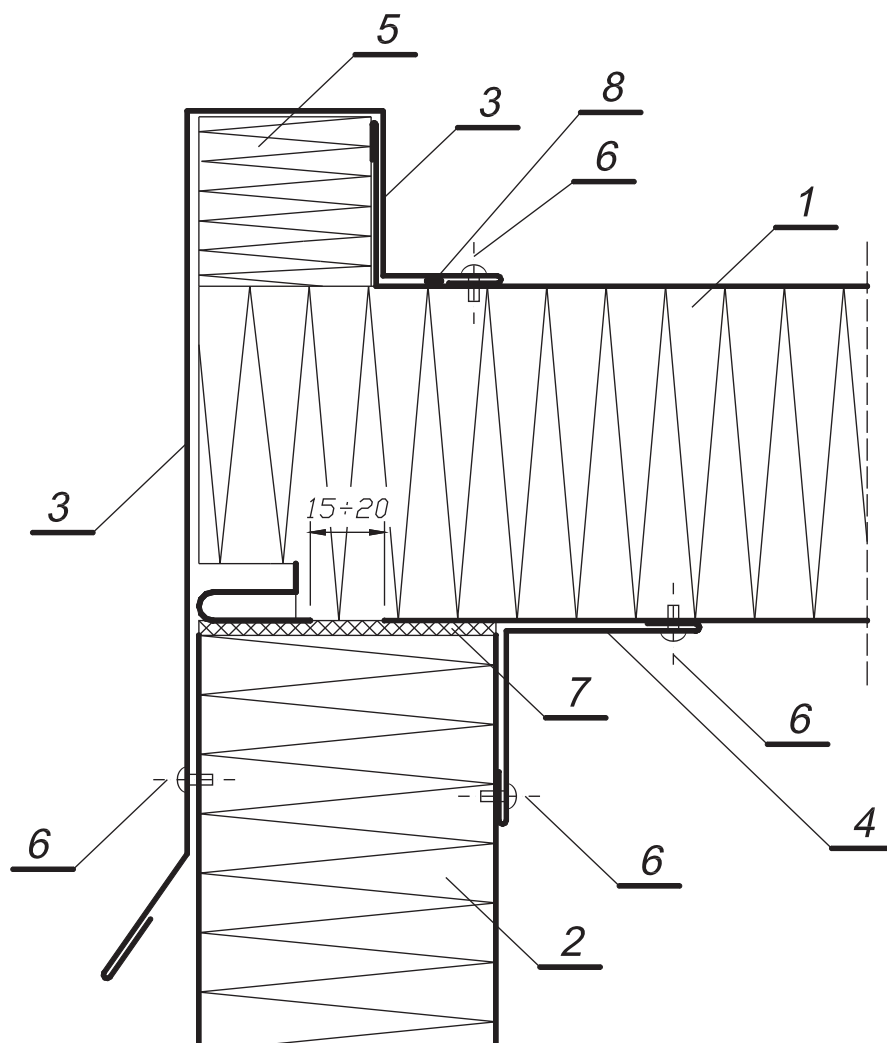
1 - płyta ścienna Prometplast SC, 2 - obróbka blacharska OBZP, 3 - obróbka blacharska OKC,
 4 - masa uszczelniająca, 5 - izolacja przeciwwilgociowa, 6 - kołek rozporowy, 7 - cokół,
 8 - nit zrywalny lub wkręt farmerski co 350 mm



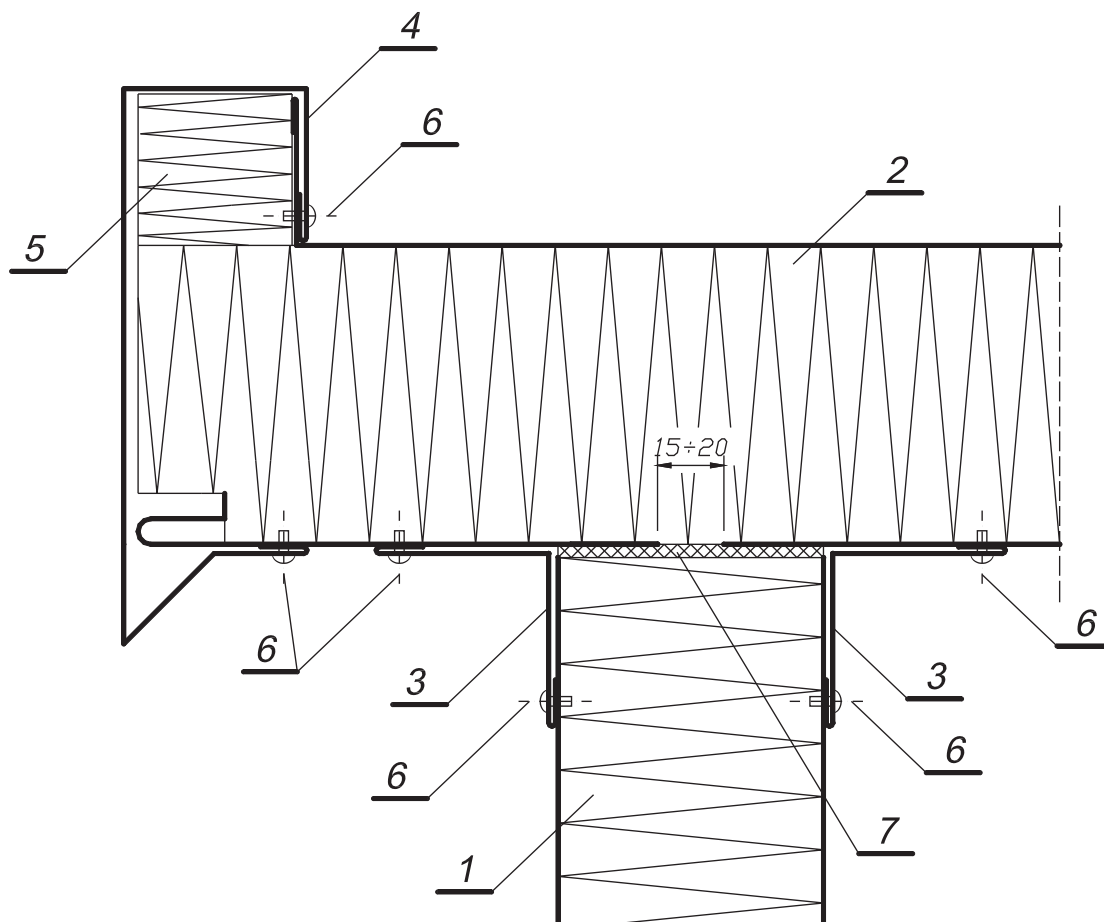
1 - płyta ścienna Prometplast SC, 2 - cokół, 3 - podwalina (kątownik stalowy), 4 - obróbka blacharska OKC, 5 - kołek rozporowy stalowy (kotwa), 6 - łącznik samowiercący, 7 - przekładka samoprzylepna z polietylenu, 8 - izolacja przeciwwilgociowa, 9 - masa uszczelniająca, 10 - nit szczelny zrywalny lub wkręt samowiercący co 350 mm



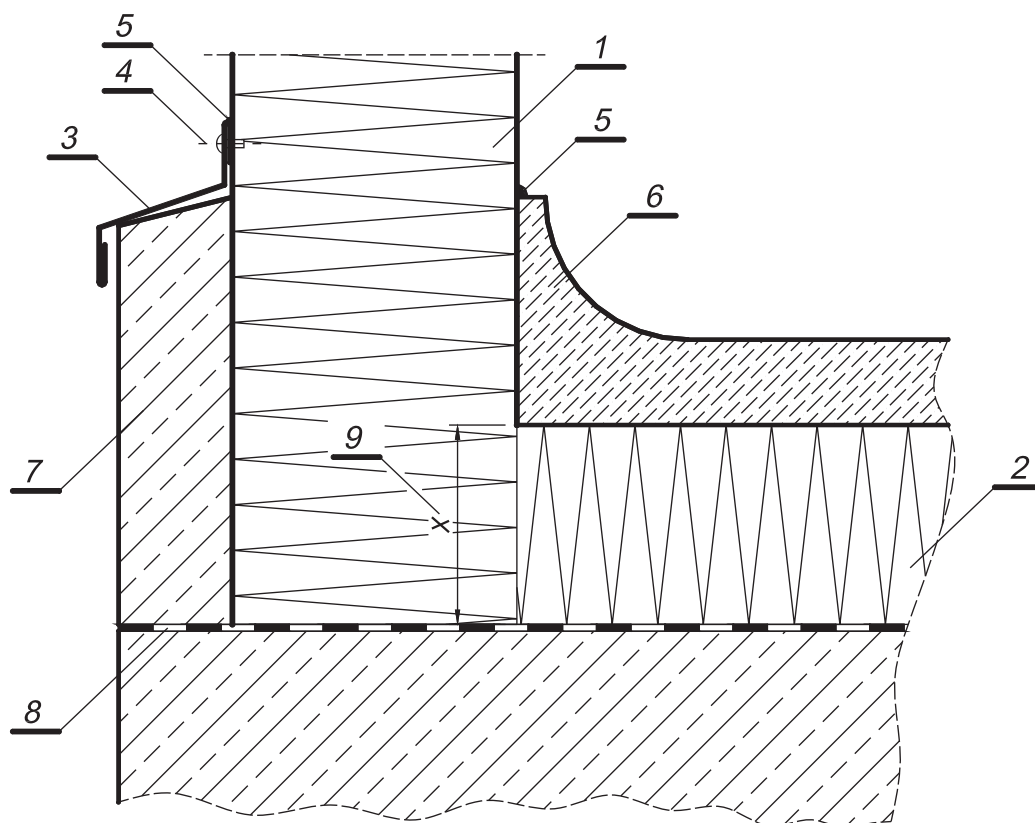
1 - płyta dachowa Prometplast D, 2 - mur, 3 - płatew, 4 - obróbka blacharska OBM, 5 - obróbka blacharska KwB, 6 - wkładka styropianowa, 7 - obróbka górna muru, 8 - nit zrywalny szczelny lub wkręt samowierzący (farmerski) z podkładką i uszczelką co 350 mm, 9 - kołek rozporowy z podkładką i kapturkiem z PCV, 10 - tynk



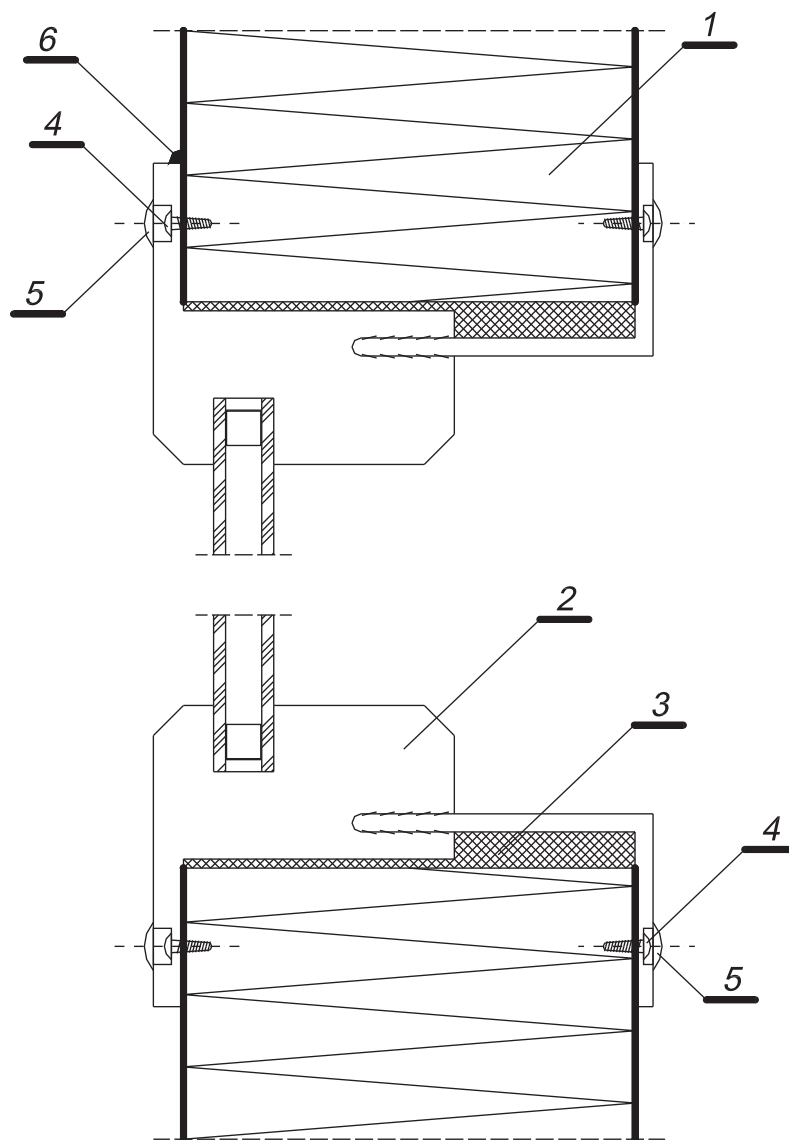
1 - płyta dachowa Prometplast D, 2 - płyta ścienna Prometplast SC, 3 - obróbka blacharska OKB2a, 4 - obróbka blacharska KwB, 5 - wkładka styropianowa, 6 - nity zrywalne szczelne lub wkręty samowiercące (farmerskie) z podkładką i uszczelką co 350 mm, 7 - pianka poliuretanowa lub uszczelka poliuretanowa, 8 - masa uszczelniająca



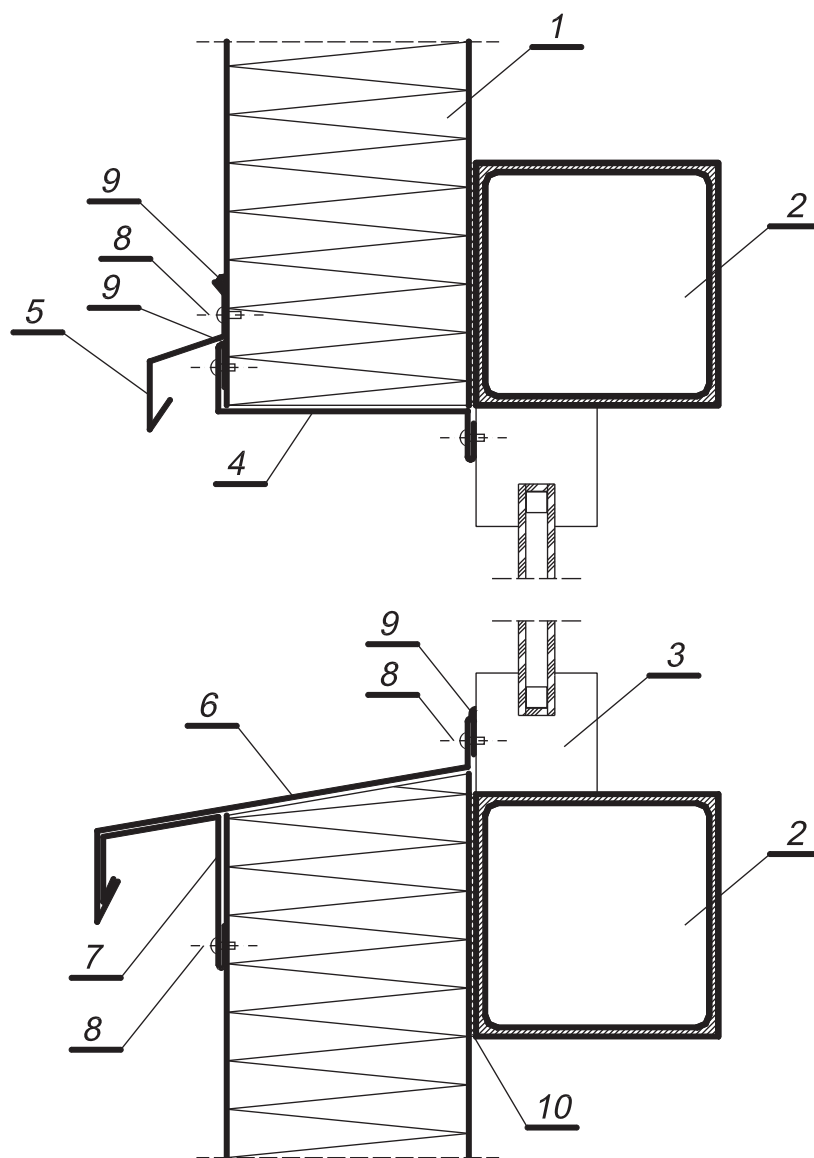
1 - płyta ścienna Prometplast SC, 2 - płyta dachowa Prometplast D, 3 - obróbka blacharska KwB, 4 - obróbka blacharska OKB1a, 5 - wkładka styropianowa, 6 - nity zrywalne szczelne lub wkręty farmerskie (samowierzące) z podkładką i uszczelką co 350 mm, 7 - uszczelnienie pianką poliuretanową lub uszczelka poliuretanowa



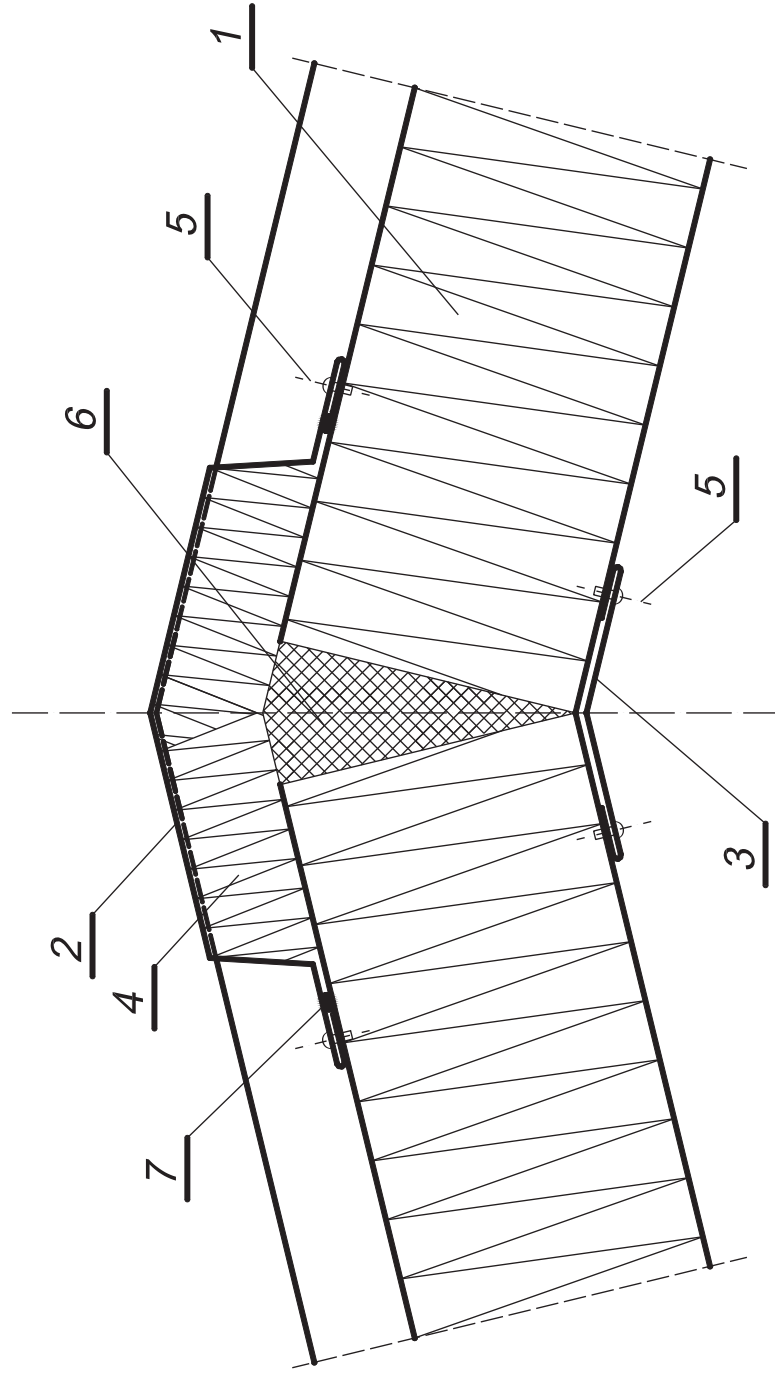
1 - płyta ścienna Prometplast SC, 2 - termoizolacja posadzki, 3 - obróbka blacharska (okapnik),
 4 - nit zrywalny lub wkręt samowiercący co 350 mm, 5 - masa uszczelniająca, 6 - cokół
 wewnętrzny, 7 - cokół zewnętrzny, 8 - izolacja przeciwwilgociowa, 9 - na wysokości X należy
 usunąć blachę na całej długości styku płyty z termoizolacją posadzki



1 - płyta ścienna Prometplast SC, 2 - okno PCV lub AL (w systemie do płyt warstwowych)
 3 - pianka poliuretanowa lub uszczelka poliuretanowa, 4 - wkręt samowiercący,
 5 - zaślepka z PCV, 6 - masa uszczelniająca



1 - płyta ścienna Prometplast SC, 2 - rygiel stalowy, 3 - okno z PCV lub AL, 4 - obróbka blacharska OBZ, 5 - obróbka blacharska OKO, 6 - obróbka blacharska P (parapet zewnętrzny), 7 - obróbka blacharska WSP, 8 - nit zrywalny lub wkręt samowiercący co 350 mm, 9 - masa uszczelniająca, 10 - przekładka samoprzylepna polietylenowa



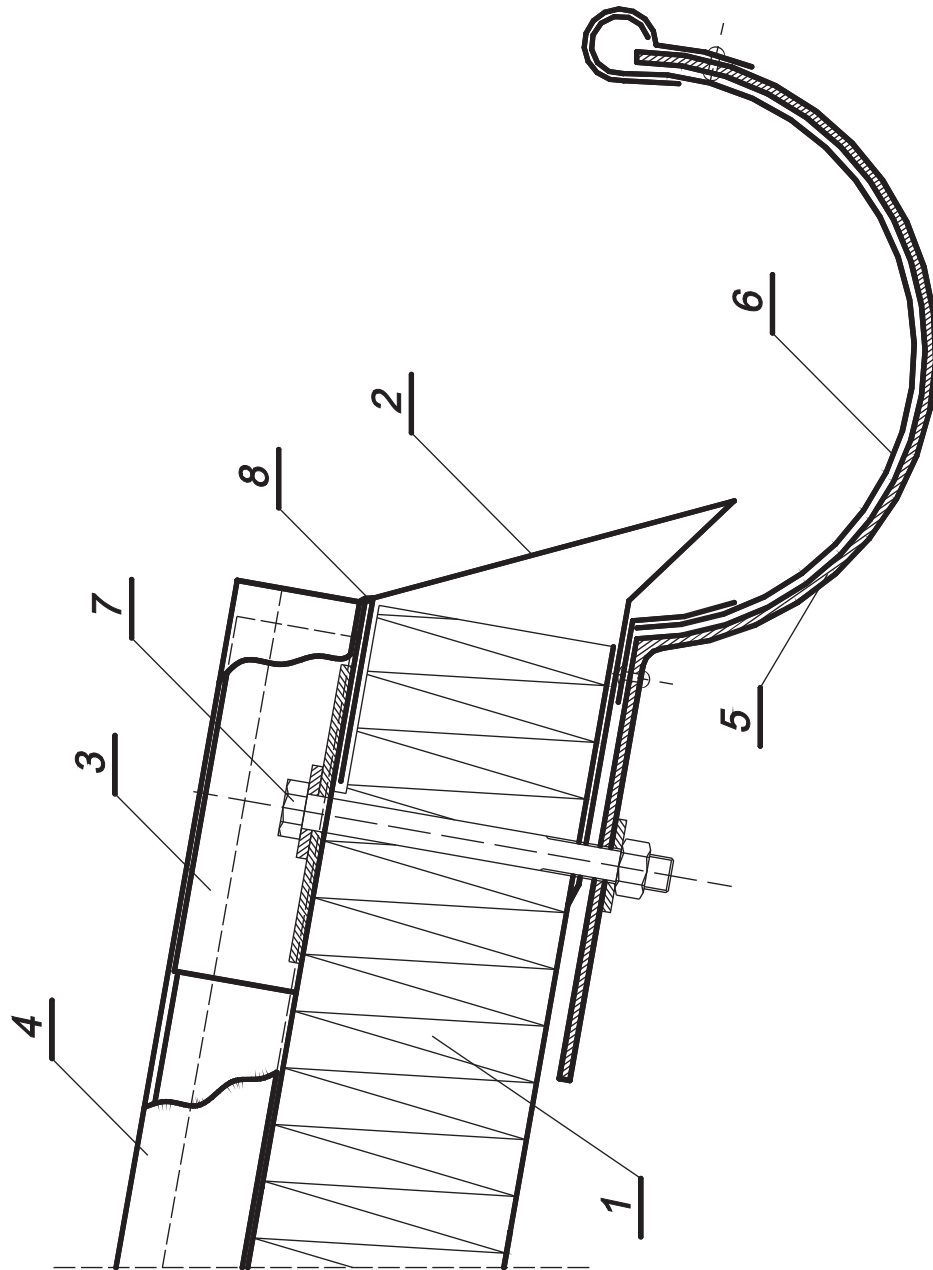
1 - płyta dachowa Prometplast D, 2 - obróbka blacharska OBKd, 3 - obróbka blacharska OBKd, 4 - wkładka styropianowa, 5 - nit zrywalny szczelny lub wkręt samowiercący (farmerski) z podkładką i uszczelką co 350 mm, 6 - pianka poliuretanowa, 7 - masa uszczelniająca

Połączenie płyt dachowych
PROMETPLAST D w kalenicy

PROMETPLAST, 64-600 Oborniki Wlkp.,
ul. Sikorskiego 18, tel./faks 0-61 2960596
www.prometplast.com.pl

Nr rys.

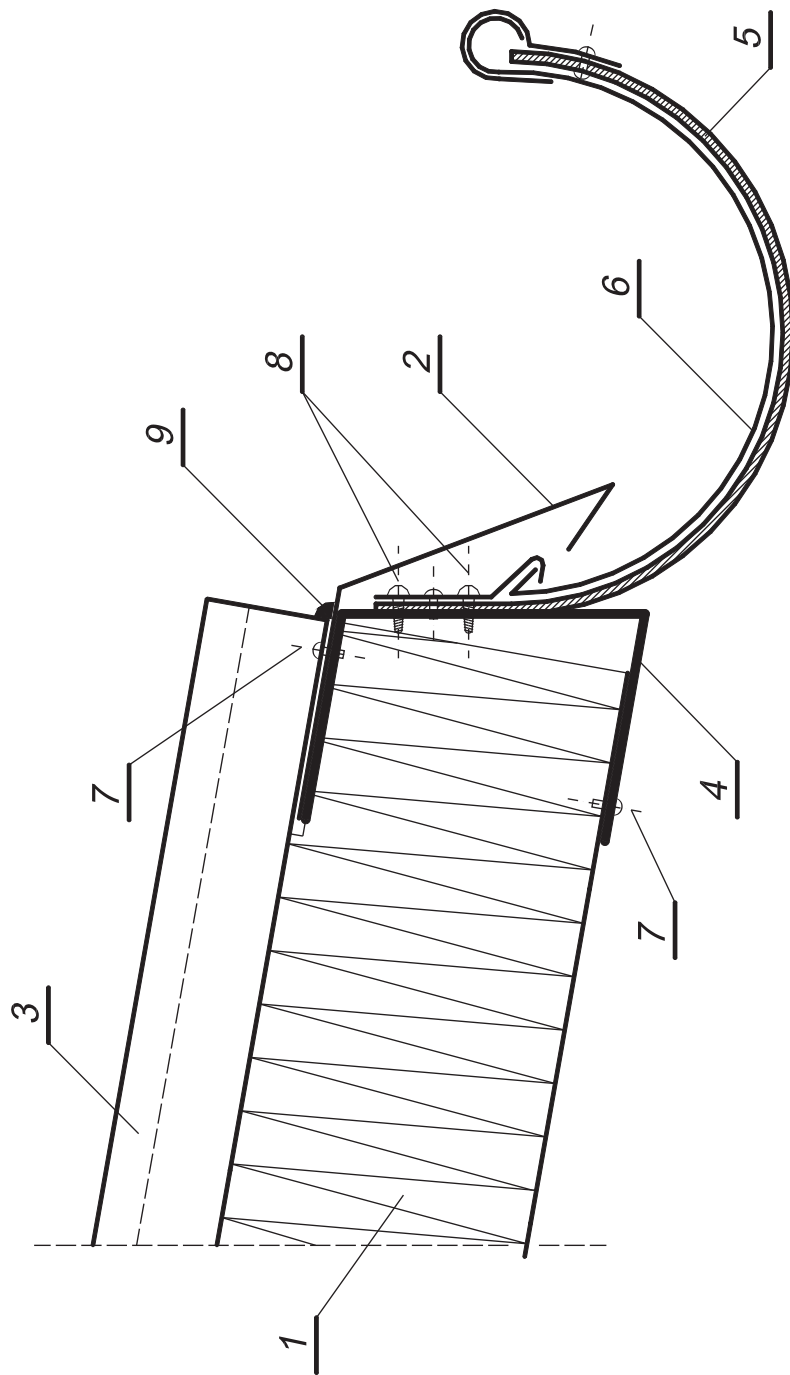
18



1 - płyta dachowa Prometplast D80 lub D100, 2 - obróbka blacharska OKDZ, 3 - łącznik z blachy ocynkowanej ŁD
 4 - obróbka blacharska LD, 5 - hak do rynny, 6 - hak do rynny, 7 - śruba M8 ocynk, 8 - masa uszczelniająca

Sposób mocowania rynny do płyt dachowych
PROMETPLAST D przy nachyleniu połaci dachowej
 od 6% do 10% (zalecany dla grubości 80 i 100 mm)

PROMETPLAST, 64-600 Oborniki Wlkp.,
 ul. Sikorskiego 18, tel./faks 0-61 2960596
www.prometplast.com.pl



1 - płyta warstwowa dachowa Prometplast D, 2 - obróbka blacharska OKDO, 3 - obróbka blacharska LD, 4 - obróbka blacharska OBZPr, 5 - hak rynny, 6 - rynna, 7 - nit szczelny co 350 mm, 8 - wkręt samowiercący, 9 - masa uszczelniająca

Sposób mocowania rynny do płyt dachowych
PROMETPLAST D przy nachyleniu połaci dachowej
 powyżej 10% i grubości > 100 mm

PROMETPLAST, 64-600 Oborniki Wlkp.,
 ul. Sikorskiego 18, tel./faks 0-61 2960596
www.prometplast.com.pl

Nr rys.

20

PPUH PROMETPLAST Jerzy Chorążyczewski
64-600 Oborniki Wlkp., ul. 3 Maja 20
tel./faks 0-61 29 60 596

www.prometplast.com.pl